

INFORME
"SOBRE EL ESTADO ACTUAL PREVIO A LA
OCUPACIÓN DEL LOCAL DENOMINADO
BAR DE LA LONJA DE PESCA, PROPIEDAD
DE LA AUTORIDAD PORTUARIA DE
SANTA CRUZ DE TENERIFE"

18/07/2022

Puertos de Tenerife

DIVISIÓN DE CONSERVACIÓN Y MANTENIMIENTO.

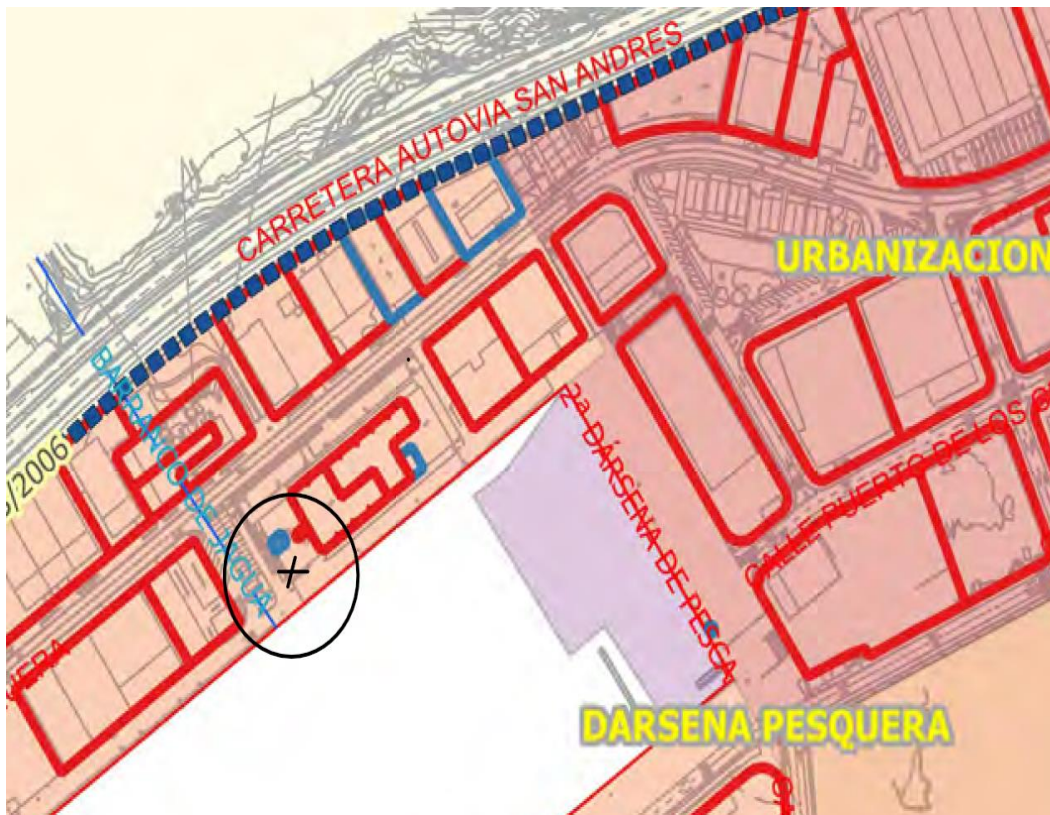


1



La División de Conservación y Mantenimiento redacta y remite el presente informe, con el objeto de informar sobre el estado actual, previo a la ocupación, del local denominado “Bar de La Lonja de Pesca”, situado en Lonja de Pesca y localizado en la Dársena de Pesca, en el Puerto de Santa Cruz de Tenerife.

PLANO DE UBICACIÓN



Puertos de Tenerife

DIVISIÓN DE CONSERVACIÓN Y MANTENIMIENTO.



2



INSPECCIÓN DEL ESTADO ACTUAL DEL LOCAL:

A continuación, se detallan los puntos más destacados tras la inspección realizada al estado del local:

1. El cerramiento exterior del local está formado por amplias cristaleras con marcos y lamas de aluminio de doble cristal y puerta de acceso de doble hoja en el mismo material, este conjunto le aporta una gran luminosidad. El resto de los cerramientos y divisiones interiores constan de paredes formadas por paneles fenólicos color madera. La zona de barra, cocina y baños poseen revestimientos cerámicos. También cuenta con puerta de entrada y salida por la parte trasera del local de gran comodidad para la recepción de mercancía. Todo se encuentra en perfecto estado.



Puertos de Tenerife

DIVISIÓN DE CONSERVACIÓN Y MANTENIMIENTO.



3





2. El local cuenta con la siguiente distribución:

-Amplia zona de Bar y Comedor. Esta zona cuenta con tomas de fontanería y electricidad para la instalación de barra de bar.



Puertos de Tenerife

DIVISIÓN DE CONSERVACIÓN Y MANTENIMIENTO.



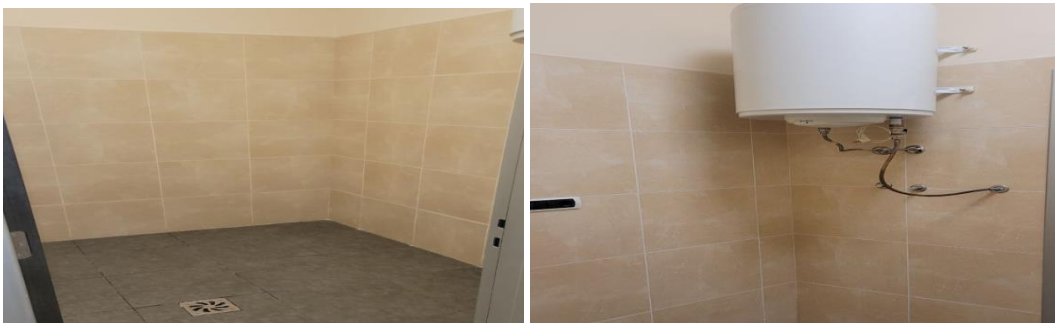
4



-Zona destinada a cocina y separada del comedor mediante puerta de doble retorno. Cuenta con tomas de fontanería y electricidad para la instalación de maquinaria industrial de cocina.



- Zona destinada a almacén el cual cuenta con desagüe en la zona central y termo que da servicio al local, todo en buen estado y funcionando:



Puertos de Tenerife

DIVISIÓN DE CONSERVACIÓN Y MANTENIMIENTO.



5



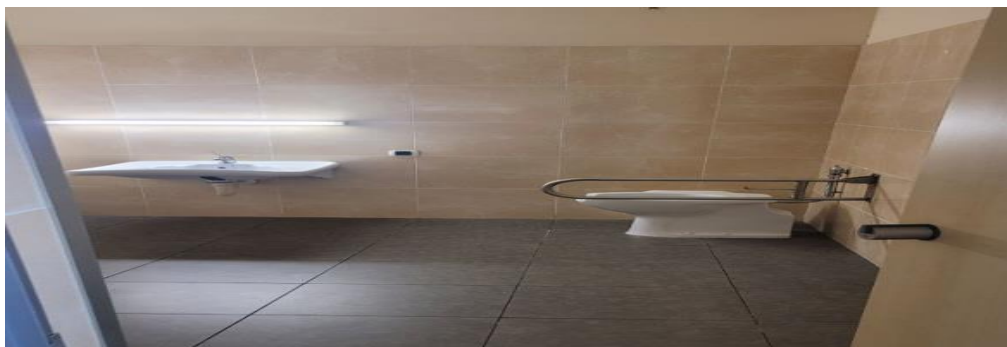
-Baño Masculino con 3 urinarios, 2 box con inodoro y lavabo doble en perfecto estado y funcionando:



-Baño Femenino con 3 box con inodoro y lavabo doble, todo en perfecto estado y funcionando:



-Baño para Persona con Movilidad Reducida (PMR) con inodoro y lavabo adaptados, todo en perfecto estado :



Puertos de Tenerife

DIVISIÓN DE CONSERVACIÓN Y MANTENIMIENTO.



6



3. El local cuenta con instalación contra incendios en perfecto estado, formada por 7 detectores de humo, una alarma sonora, una B.I.E. (Boca de Incendios Equipada con manguera y conectada a red de abastecimiento) y un extintor de Co2 situado cerca del cuadro eléctrico:



Puertos de Tenerife

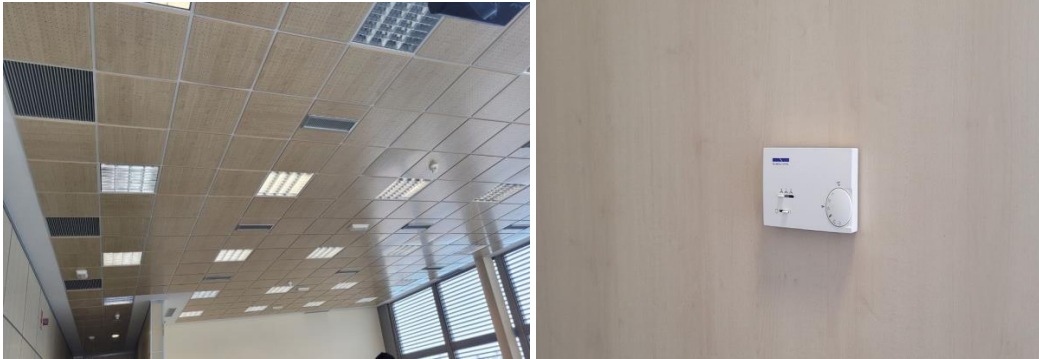
DIVISIÓN DE CONSERVACIÓN Y MANTENIMIENTO.



7



4. El local cuenta con climatización centralizada con salidas de aire distribuidas por todas las estancias y cuadro de control, situado en la zona de comedor, todo en perfecto estado y comprobado su buen funcionamiento:



5. El local cuenta con instalación eléctrica de alimentación trifásica en perfecto estado, formada por:

- Cuadro eléctrico que incluye:
 - Interruptor automático magnetotérmico general 4x63A (1 unidad)
 - Interruptor automático diferencial 4x40A 30mA (4 unidades)
 - Interruptor automático diferencial 2x40A 30mA (4 unidades)
 - Interruptor automático magnetotérmico 4x40A (3 unidades)
 - Interruptor automático magnetotérmico 4x16A (1 unidad)
 - Interruptor automático magnetotérmico 4x10A (2 unidades)
 - Interruptor automático magnetotérmico 2x25A (5 unidades)
 - Interruptor automático magnetotérmico 2x20A (4 unidades)
 - Interruptor automático magnetotérmico 2x16A (9 unidades)
 - Interruptor automático magnetotérmico 2x10A (9 unidades)



Puertos de Tenerife

DIVISIÓN DE CONSERVACIÓN Y MANTENIMIENTO.



8



- Tomas de corriente monofásica (21 unidades). Una de las tomas cuenta con interruptor (preparada para el termo eléctrico).



- Tomas de corriente trifásicas (3 unidades)



- Toma de red (1 unidad)



Puertos de Tenerife

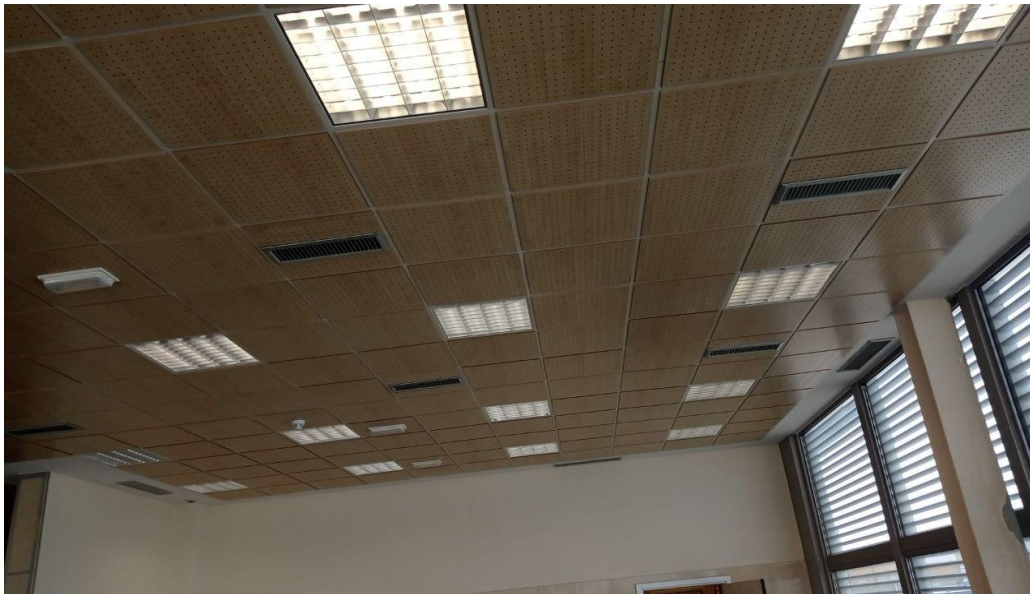
DIVISIÓN DE CONSERVACIÓN Y MANTENIMIENTO.



- Luminarias de emergencia (12 unidades)



- Luminarias cuadradas de 4 tubos fluorescentes (32 unidades)



- Luminarias redondas (14 unidades)



Puertos de Tenerife

DIVISIÓN DE CONSERVACIÓN Y MANTENIMIENTO.



10



- Luminarias de un tubo fluorescente (3 unidades). Instaladas en el lavamanos de cada uno de los baños.



- Cableado preparado para 3 puntos de corriente en donde iría la barra.



Puertos de Tenerife

DIVISIÓN DE CONSERVACIÓN Y MANTENIMIENTO.



11



- Cableado preparado para punto de corriente donde iría el extractor.



- Detector de movimiento (2 unidades)



Puertos de Tenerife

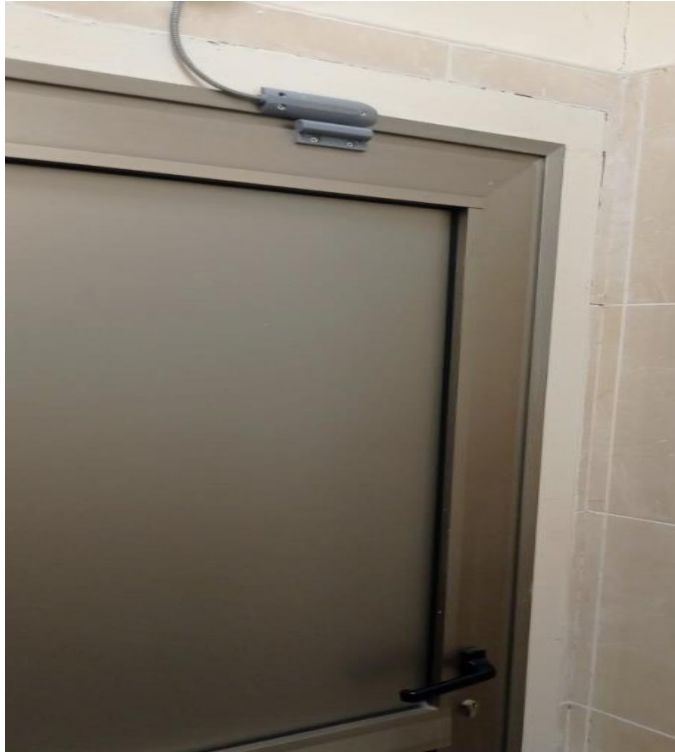
DIVISIÓN DE CONSERVACIÓN Y MANTENIMIENTO.



12



- Mecanismo de control de apertura de puerta (1 unidad). Instalado en puerta existente en el cuarto donde se encuentra el cuadro eléctrico.



- El local se encuentra en perfecto estado de limpieza.

En Santa Cruz de Tenerife a 18 de julio de 2022.

El jefe de la Unidad de Mantenimiento

Encargado de la División de Conservación y
Mantenimiento

Francisco Déniz González

Johnny Santiago Gómez dos Santos

Puertos de Tenerife

DIVISIÓN DE CONSERVACIÓN Y MANTENIMIENTO.



13

